





Sektorkopplung in der Praxis: Das erste Minergie-Areal der Schweiz

POWERLOOP Forum 2025

4 Standorte
90 Mitarbeitende
3 Bildungsstandorte

25 Sektionen
3600 Mitglieder
65'000 Arbeitnehmende

5 Branchen
13 Berufe
Gesamte Wertschöpfungskette

Arbeitgeberverband
GAV-Gebäudetechnik

Verband und
Dienstleistungsunternehmen



Lostorf (SO)
suissetec Campus

Zürich
(Hauptsitz)

Colombier (NE)
Niederlassung
Romandie

Manno / Gordola (TI)
Niederlassung Tessin

Gegründet 1891 (SSIV)

Fusion SSIV mit Clima Suisse
und VSHL zu suissetec
im 2003

1981 Eröffnung
Bildungszentrum Lostorf

2024 Eröffnung Neubau
suissetec Campus



Vom Bildungszentrum zum Campus

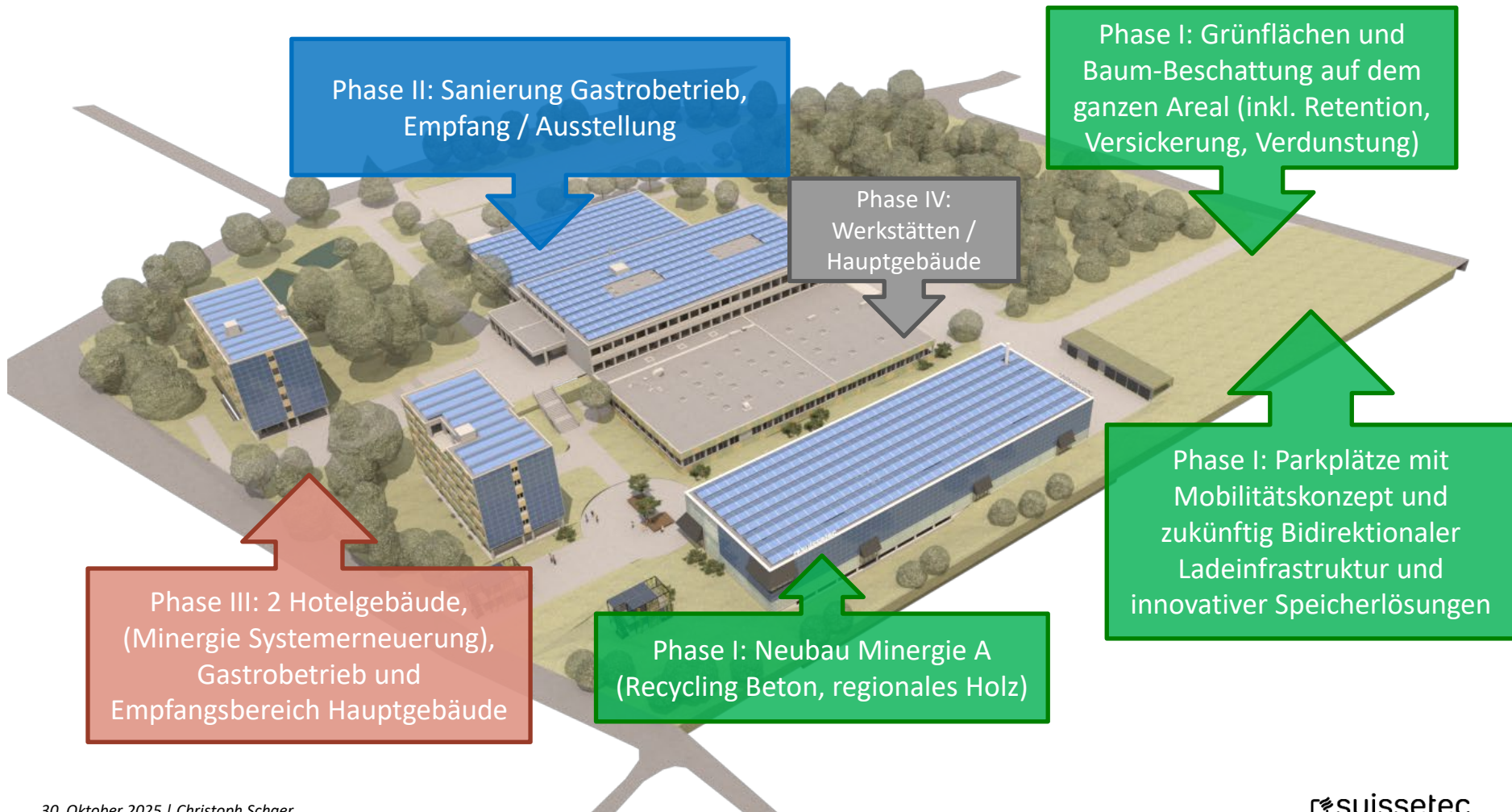
30. Oktober 2025 | Christoph Schaer

Klare Anforderungen seitens Bauherrschaft

- Bereitstellung des benötigten Raumbedarfs
- Campus als zukunftsorientiertes Lern- und Begegnungszentrum
- Hohe Flexibilität für zukünftige Bedürfnisse

Leuchtturmaspekte

- 100% Eigenversorgung mit lokaler erneuerbarer Energie im Endausbau
- Gebäudetechnik und Gebäudehüllen Aspekte in Zentrum stellen
- Ganzjährige Versorgung der Kreisschule im Wärmeverbund
- Integration der Mobilität ins Energiekonzept
- Vorreiterrolle bei Digitalisierung und didaktischen Konzepten

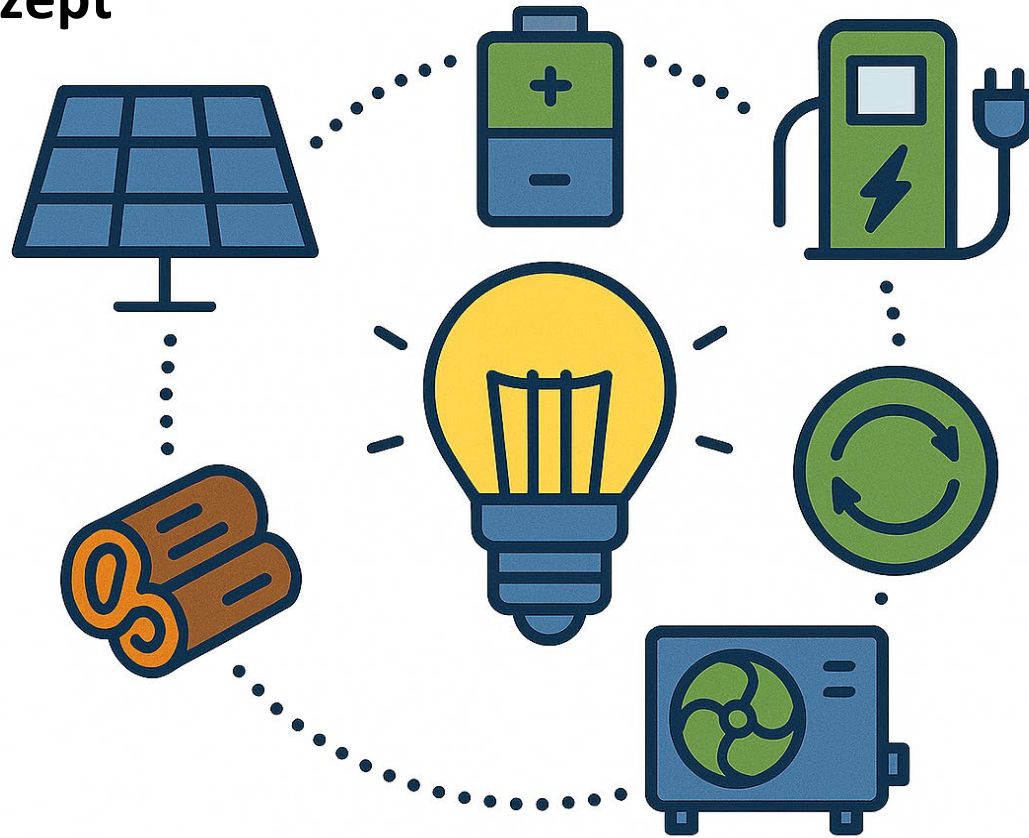


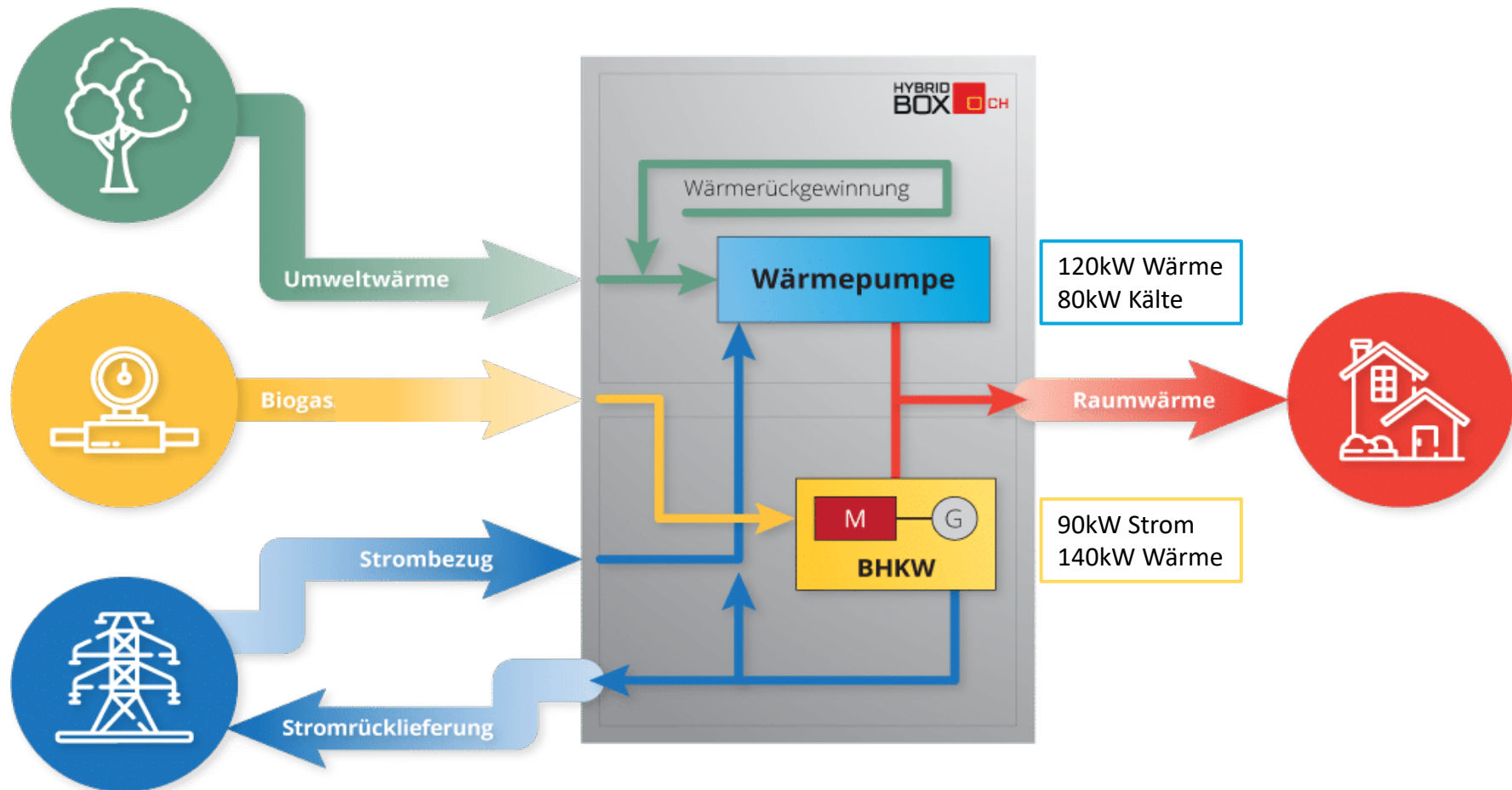


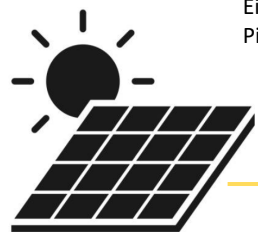
suissetec Campus – aktueller Projektstand

30. Oktober 2025 | Christoph Schaer

Energiekonzept







Stromversorgung Areal mit
Eigenverbrauchsoptimierung
Pilot Netz-/Systemdienlichkeit

Neubau: 320 kWp (90 kWp Fassade)
Nach Sanierung ca. 600kWp



10 Ladestationen 22 kW
Alle Parkplätze vorbereitet

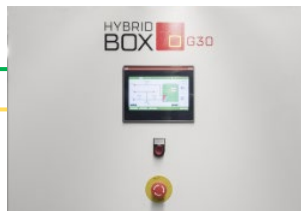


Batteriespeicher
540 kWh / 120kW

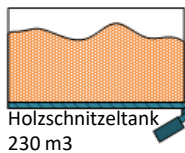
Netzanschluss Biogasanschluss



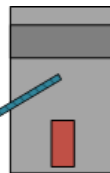
Backup Biogaskessel
80 – 360 kW th



Hybridbox (WP/WKK)
WP: 120kW Wärme / 80kW Kälte
WKK: 90kW Strom / 140kW Wärme



Holzsnitzeltank
230 m3



Holzsnitzelfeuerung
160 – 550 kW th



Technischer Wärmespeicher
Hochtemperatur (60 bis 80°C)
15'000 L

Versorgung Bestand und
Wärmeverbund



Technischer Wärmespeicher
Niedertemperatur (bis 60°C)
5' 000 L

Versorgung Neubau



Kältespeicher (10 bis -14°C)
2'650 L

Versorgung Neubau



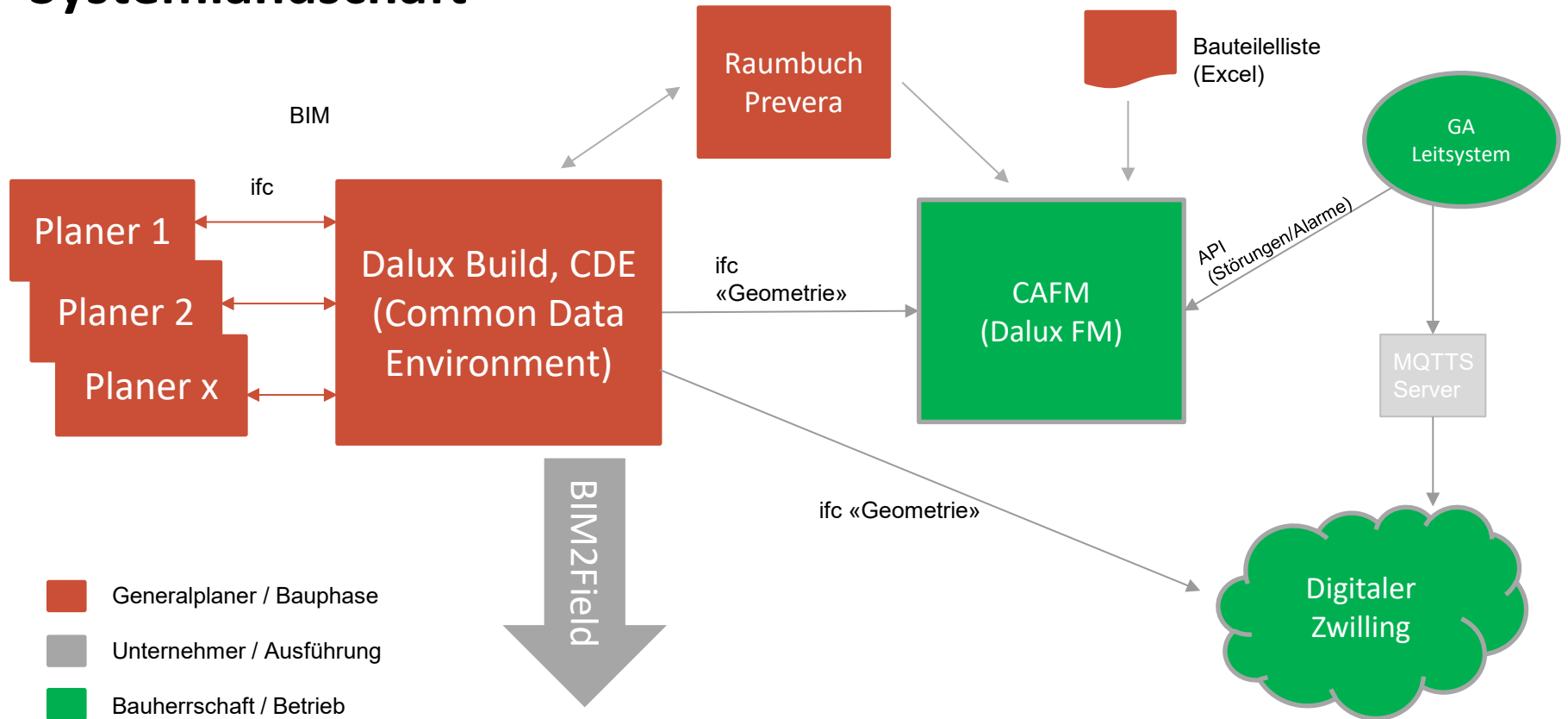
Ausseneinheit Hybridbox

Rückkühlleistung 90kW
Nennleistung el. 7 kW
Volumen 50'600 m3/h

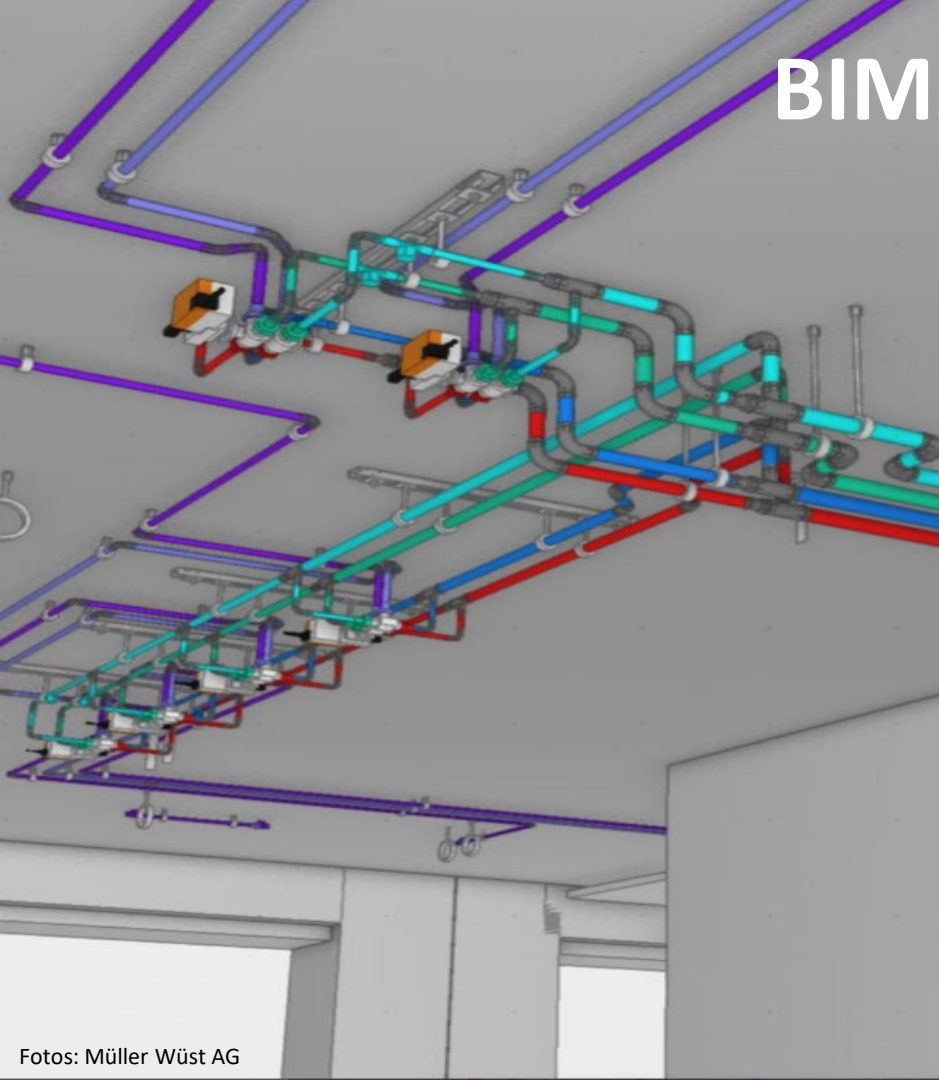
Digitalisierung

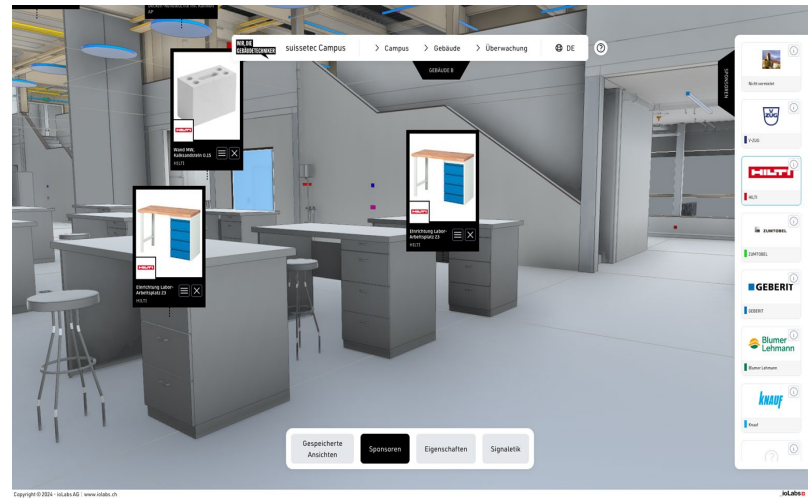
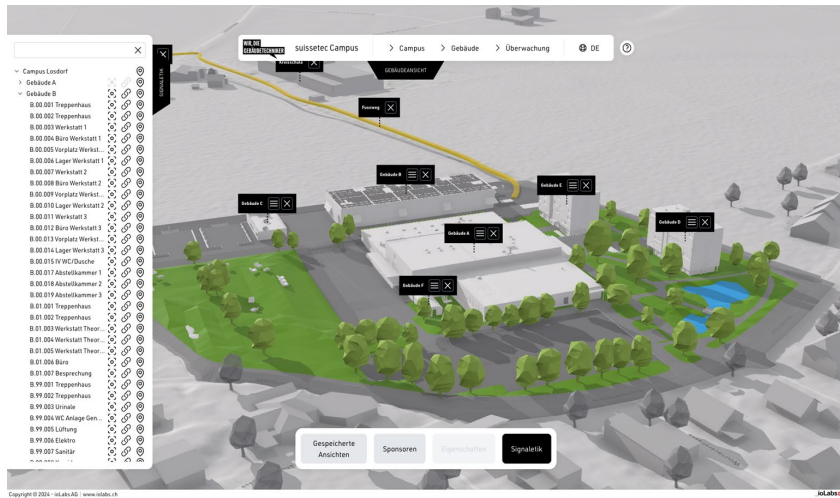
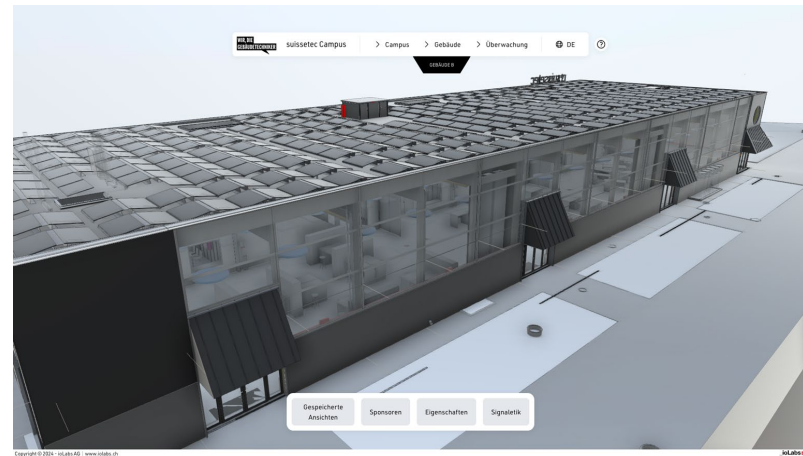
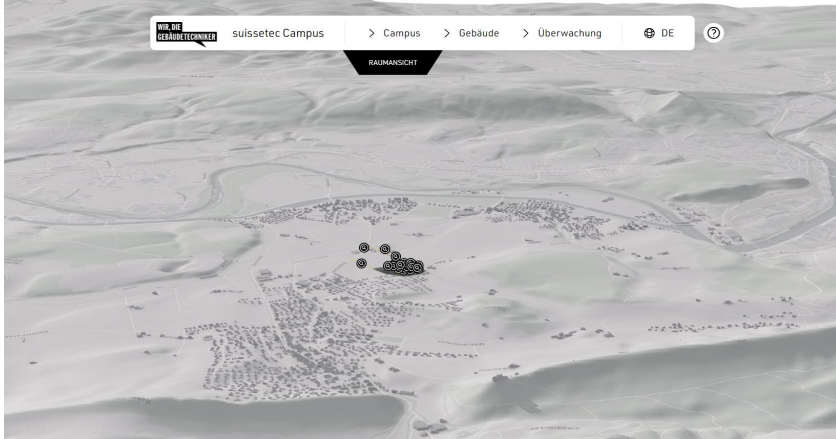


Systemlandschaft



BIM2Field









suissetec



A/D/E ↑
EMPFANG
RESTAURANT
AULA

A →
PARKING 2
ANLIEFERUNG

← B
ANLIEFERUNG

suissetec





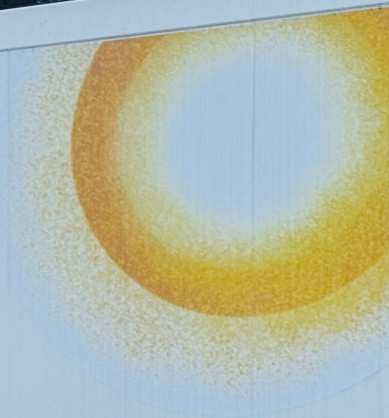



WIR, DIE
GEBÄUDETECHNIKER.

WIR, DIE
GEBÄUDETECHNIKER

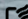


Wer bringt die Sonne
auch nachts ins Gebäude?



 suissetec



 suissetec



WIR, DIE
GEBÄUDETECHNIKER.



suissetec

MUR, PLI, CLAPPEMENT
MUR, LES TECHNIQUES DE MONTAGE
MUR, TECHNIQUE DE LA CLAPPEMENT

ZUKUNFT



Fragen?



christoph.schaer@suissetec.ch